



# GPS-Tracking in der Vermietung

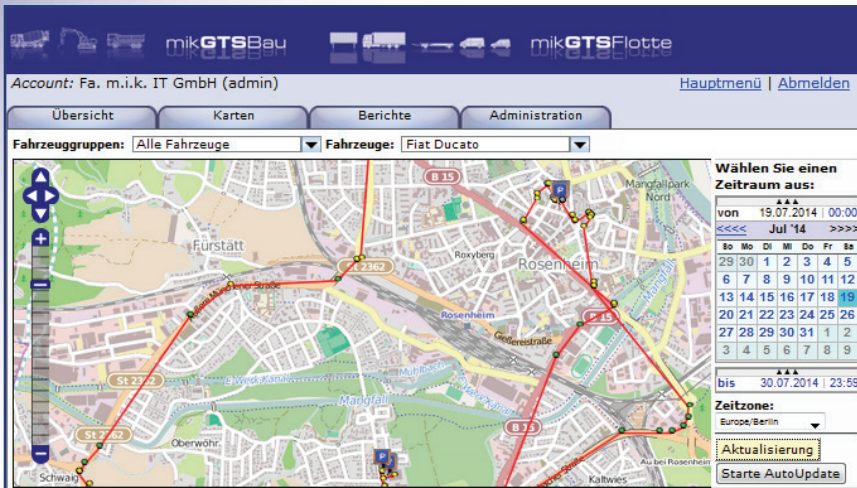


- ➔ Immer aktuelle Informationen über Einsatzort
- ➔ Automatischer Nachweis von Einsatzzeiten
- ➔ Alarmierung bei Diebstahl
- ➔ Abschaltung bei Mietrückstand/ Freistellung

2,5 Stunden  
beim Kunden



Über die Webanwendung mikGTSBau kann jederzeit der aktuelle Standort eines mit einem Telematikmodul ausgerüsteten Fahrzeugs oder einer Baumaschine angezeigt werden. Zudem ist der Verlauf von gefahrenen Strecken sowie Zusatzinformationen über den aktuellen Fahrzeugstatus, Verbrauch, Stopps, Beginn und Ende von Fahrten ersichtlich.



Maschinen, Kräne und Fahrzeuge können z.B. bei Freistellung oder Zahlungsrückstand gesperrt werden.

### Maschinen sperren und freigeben

Gerätename	Datum letzter Meldung	Hauptschalter	Funk	Status	Aktionen
KU-30001	06.06.2014 15:59:31	Kein Betrieb	Kein Betrieb	gesperrt	schalten
KU-50001	06.06.2014 19:42:00	Kein Betrieb	Kein Betrieb	freigeben ...	schalten
KU-50002	04.08.2014 07:34:00	Kein Betrieb	Kein Betrieb	gesperrt	schalten

Der Einsatzbericht zeigt automatisch wann ein Fahrzeug oder eine Maschine in Betrieb war bzw. genutzt wurde.

Durch die Transparenz können Einsatzzeiten z.B. an Wochenenden oder bei Freistellung erkannt und zusätzlich in Rechnung gestellt werden.

Einsatzbericht									Aktualisieren																							
KU-50002 [0401359858027553757]																																
#	Gerät	Tag	Inventurnr.	Beschreibung	Startzeit	Stopzeit	Betriebsstunden	Tagesnutzzeit	00	01	02	03	04	05	06	07	08	09	10	11	12	13	14	15	16	17	18	19	20	21	22	23
2		22.06.2014	TB260	KU-50002	09:31:08	10:00:00	00:16:23	00:16:23																								
3		23.06.2014	TB260	KU-50002	08:54:00	16:58:56	02:24:15	08:02:56																								
4		25.06.2014	TB260	KU-50002	10:58:43	16:13:27	01:02:19	05:15:44																								

- mikGTSBau funktioniert herstellerunabhängig und ist für alle Fahrzeug- und Maschinentypen verwendbar.
- mikGTSBau läuft im Internet und benötigt keine Softwareinstallation. Der Zugriff erfolgt mit Kennung und Passwort.
- Auf mikGTSBau können Sie mobil via Smartphone oder Tablet-PC zugreifen.

### Auszug Leistungsübersicht mikGTSBau:

#### Basisfunktionen:

- Verfolgen von Fahrzeugen und Fahrzeuggruppen auf einer Karte oder in Geozonen

#### Alarmierung:

- Automatische Alarmierung bei Bewegung, unberechtigter Nutzung, Kraftstoffdiebstahl, zu langen Leerlaufzeiten
- Akustische Alarmierung von Geräten z.B. bei Diebstahl oder Überschreitung eines Grenzwertes (max. Leerlaufzeit)

#### Berichte:

- Laufleistung
- Leerlaufzeiten
- Fahrgeschwindigkeit
- Stundenverrechnung Baugeräte
- Stundenverrechnung nach Kostenstelle
- Bewegungsbericht
- Einsatzbericht
- Lenkzeitenbericht

### Ihr mikGTSBau Vertriebspartner:

