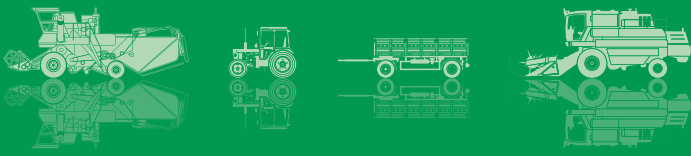


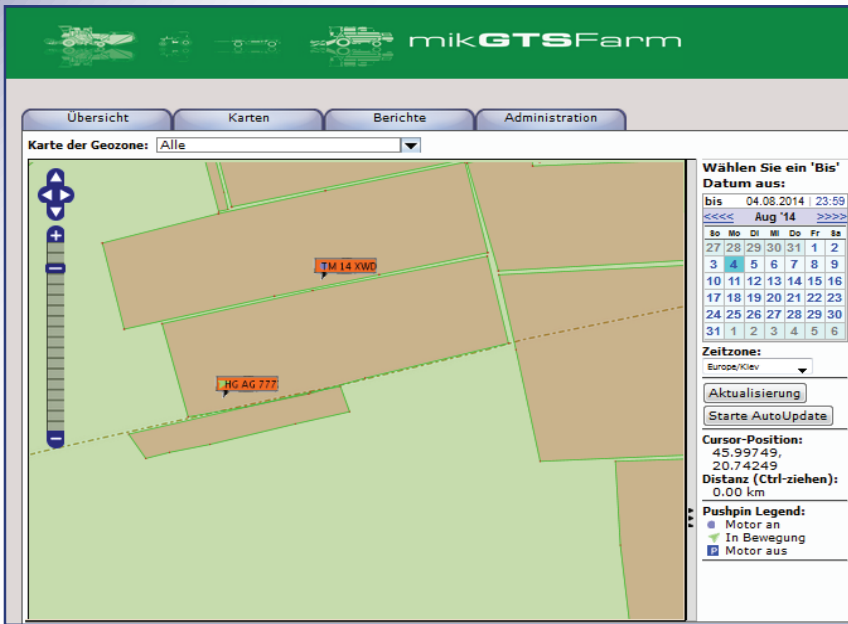
# GPS-Tracking in der Agrarwirtschaft



- ➔ Mehr Transparenz über Fahrzeugeinsatz
- ➔ Verhinderung von Fahrzeugmissbrauch
- ➔ Detaillierte Auswertungen über Bewirtschaftung
- ➔ Immer aktuelle Information über Einsatzort und -zeiten



Über die Webanwendung mikGTSFarm kann jederzeit der aktuelle Standort eines mit einem Telematikmodul ausgerüsteten Fahrzeugs oder einer Maschine angezeigt werden. Zudem ist der Verlauf von gefahrenen Strecken sowie Zusatzinformationen über den aktuellen Fahrzeugstatus, Verbrauch, Stopps, Beginn und Ende von Fahrten ersichtlich.



### Auszug Leistungsübersicht mikGTSFarm:

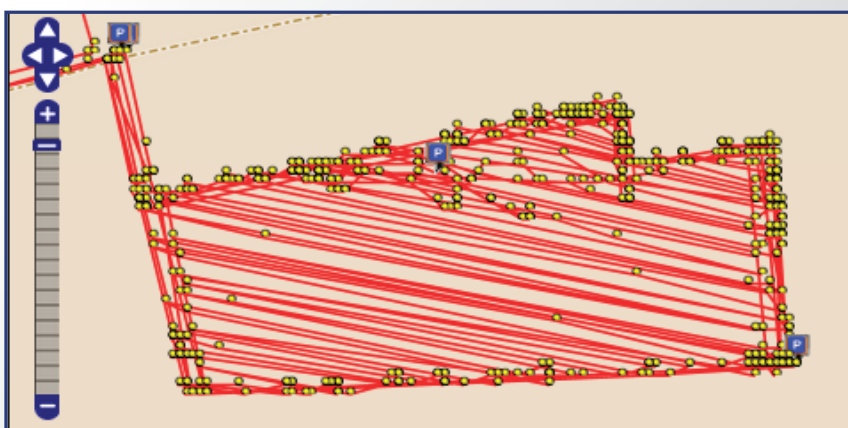
#### Basisfunktionen:

- Verfolgen von Fahrzeugen und Fahrzeuggruppen auf einer Karte oder in Geozonen

#### Alarmierung:

- Automatische Alarmierung bei Bewegung, unberechtigter Nutzung, Kraftstoffdiebstahl, zu langen Leerlaufzeiten
- Akustische Alarmierung von Geräten, z.B. bei Diebstahl oder Überschreitung eines Grenzwertes (max. Leerlaufzeit)

In mikGTSFarm können eigene Agrarflächen markiert werden. Es ist ersichtlich wie eine Agrarfläche bearbeitet wurde, welche Zeit dafür notwendig war und mit welchen Maschinen die Arbeiten durchgeführt wurden. Wird falsche Agrarfläche bearbeitet alarmiert mikGTSFarm automatisch.



#### Berichte:

- Laufleistung
- Leerlaufzeiten
- Fahrgeschwindigkeit
- Stundenverrechnung Baugeräte
- Stundenverrechnung nach Kostenstelle
- Bewegungsbericht
- Einsatzbericht
- Lenkzeitenbericht
- Einsatzbericht Mietpark

- mikGTSFarm funktioniert herstellerunabhängig und ist für alle Fahrzeug- und Maschinentypen verwendbar.
- mikGTSFarm läuft im Internet und benötigt keine Softwareinstallation. Der Zugriff erfolgt mit Kennung und Passwort.
- Auf mikGTSFarm können Sie mobil via Smartphone oder Tablet-PC zugreifen

#### Ihr mikGTSFarm Vertriebspartner:

